

ENREGIS/Referenz Saultain, Frankreich Regenwasserbewirtschaftung - gern auch ganz speziell



Entwicklung einer Wohnanlage unter Berücksichtigung ökonomischer Prinzipien bei gleichzeitiger Optimierung der statischen Belange. Mit einem inspizier- und spülbaren Retentionssystem. Das flexible System wurde perfekt an die bestehenden Anforderungen angepasst.

Daten/Fakten:

ENREGIS/Controlbox® und ENREGIS/X-Box® mit Zubehör

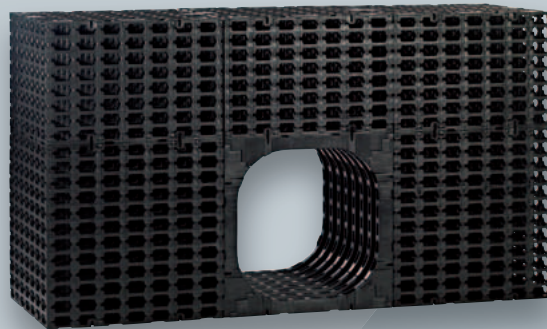
Retentionssystem: 826,95 m³

Belastung: SLW 60

Überdeckung: 1,00 m

Einbautiefe: 2,40 m

Bauzeit: etwa 2 Wochen



www.enregis.de

Water
Innovation
MADE
IN GERMANY®

TUV NORD®

