

ENREGIS/Referenz Schwarzach, Österreich Regenwasser-Bewirtschaftung – Hand in Hand mit dem Fachplaner



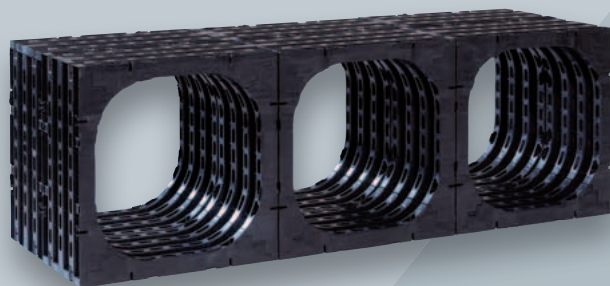
Einmal mehr ein echtes „Praxis-Beispiel“.

Fachplaner und Fachingenieure aus dem Haus ENREGIS entwickelten gemeinsam die optimale Kundenlösung. Entgegen ursprünglicher Planungsansätze konnte das Projekt nicht nur kosten- sondern darüber hinaus auch funktionsoptimiert werden. Erfahrung, die Vertrauen schafft, eben ENREGIS.

Daten/Fakten:

ENREGIS/System Controlbox® sowie Zubehör

Retentionsvolumen: ca. > 150 m³
Belastung: SLW 60
Überdeckung: 0,80 m bis 1,20 m
Einbautiefe: 1,40 m bis 1,80 m
Bauzeit: 2 Tage



www.enregis.de

