

## ENREGIS/Referenz

### Lens, Frankreich

### Regenwasserbewirtschaftung - schon die Kleinsten profitieren!



Erstellung einer Regenrückhaltung auf dem Gelände der Vorschule „Lapierre“. Ein zukunftsorientiertes, inspizier- und spülbares System – einfach und schnell installiert. Die Controlbox®-Spülkanäle wurden kreuzförmig in die Rigole verlegt. ENREGIS/Controlbox® - flexibel einsetzbar.

#### Daten/Fakten:

Kombiniertes, hochbelastbares Regenwasserversickerungssystem, bestehend aus ENREGIS/Controlbox® und ENREGIS/X-Box® mit Zubehör

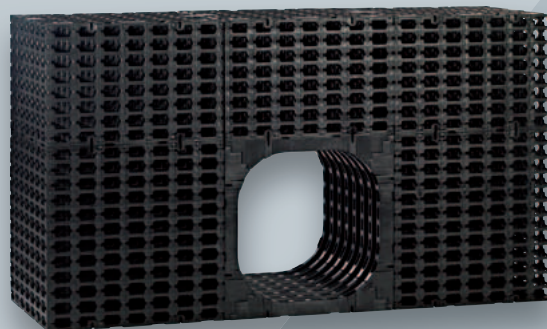
Retentionsvolumen: 124,85 m<sup>3</sup>

Belastung: SLW 60

Überdeckung: 1,75 m

Einbautiefe: 2,35 m

Bauzeit: 2 Tage



www.enregis.de

